

一、全木製靠邊實驗桌 3300*750*840mm

數量：二組

1. 檯面:12m/m 實驗桌專用檯面。

檯面說明：檯面採用 12m/m 以上厚耐酸鹼有機溶劑之實驗室專用抗腐蝕耐磨面，內襯 18mm 厚熱壓木心板加以壓制強化台面，外緣以 HDPE 壓 50mm 封邊成弧形，並經下列酸鹼與高溫測試

a.65%硝酸 24 小時沾漬無異狀

b.98%硫酸 24 小時沾漬無異狀

c.37%鹽酸 24 小時沾漬無異狀

d.25%氫氧化鈉 24 小時沾漬無異狀

e.550℃ 高溫反應 5 分鐘 無起火

2. 櫃體說明：採用 18m/m 木心板，內側經 POLYSTER RESIN 高壓披覆處理，外側見光部分均貼附美耐板

3. 門板說明：採 6 分木心板表面經 POLYSTER RESIN 高壓披覆處理，外貼象牙白色美耐板，並以 PVC 封邊防水處理

4. 層側板說明：採 6 分木心板表面經 POLYSTER RESIN 高壓披覆處理，外貼象牙白色美耐板，並以 PVC 封邊防水處理

5. 把手說明：採工程塑膠 A.B.S 一體成型並可貼標籤。

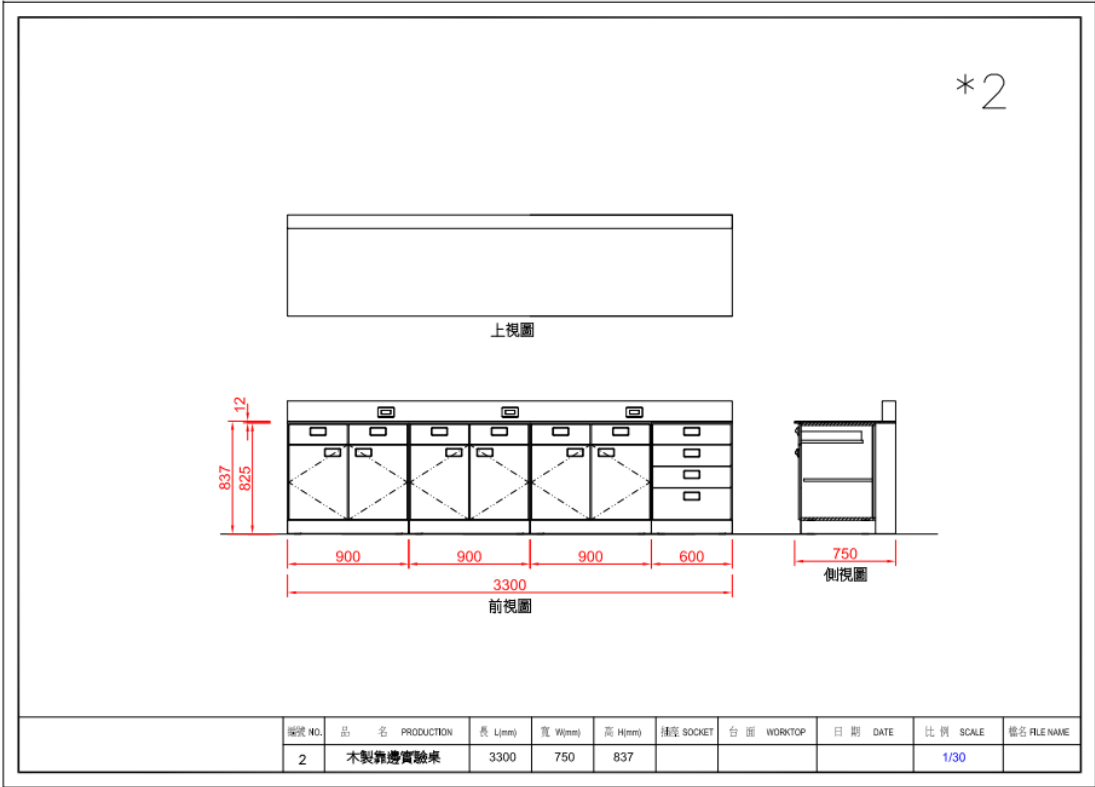
6. 踢腳板說明：採 6 分木心板外貼黑色美耐板高度 100mm

7. 調整腳說明：實驗桌底設有高低防水調整腳

8. 包含 3 組插座，依現場需求配置

全木製靠邊實驗桌 3300*750*840mm

數量：二組



二、全木製靠邊實驗桌 1800*750*840mm

數量：二組

1. 檯面:12m/m 實驗桌專用檯面。

檯面說明：檯面採用 12m/m 以上厚耐酸鹼有機溶劑之實驗室專用抗腐蝕耐磨面，內襯 18mm 厚熱壓木心板加以壓制強化台面，外緣以 HDPE 壓 50mm 封邊成弧形，並經下列酸鹼與高溫測試

a.65%硝酸 24 小時沾漬無異狀

b.98%硫酸 24 小時沾漬無異狀

c.37%鹽酸 24 小時沾漬無異狀

d.25%氫氧化鈉 24 小時沾漬無異狀

e.550℃ 高溫反應 5 分鐘 無起火

2. 櫃體說明：採用 18m/m 木心板，內側經 POLYSTER RESIN 高壓披覆處理，外側見光部分均貼附美耐板

3. 門板說明：採 6 分木心板表面經 POLYSTER RESIN 高壓披覆處理，外貼象牙白色美耐板，並以 PVC 封邊防水處理

4. 層側板說明：採 6 分木心板表面經 POLYSTER RESIN 高壓披覆處理，外貼象牙白色美耐板，並以 PVC 封邊防水處理

5. 把手說明：採工程塑膠 A.B.S 一體成型並可貼標籤。

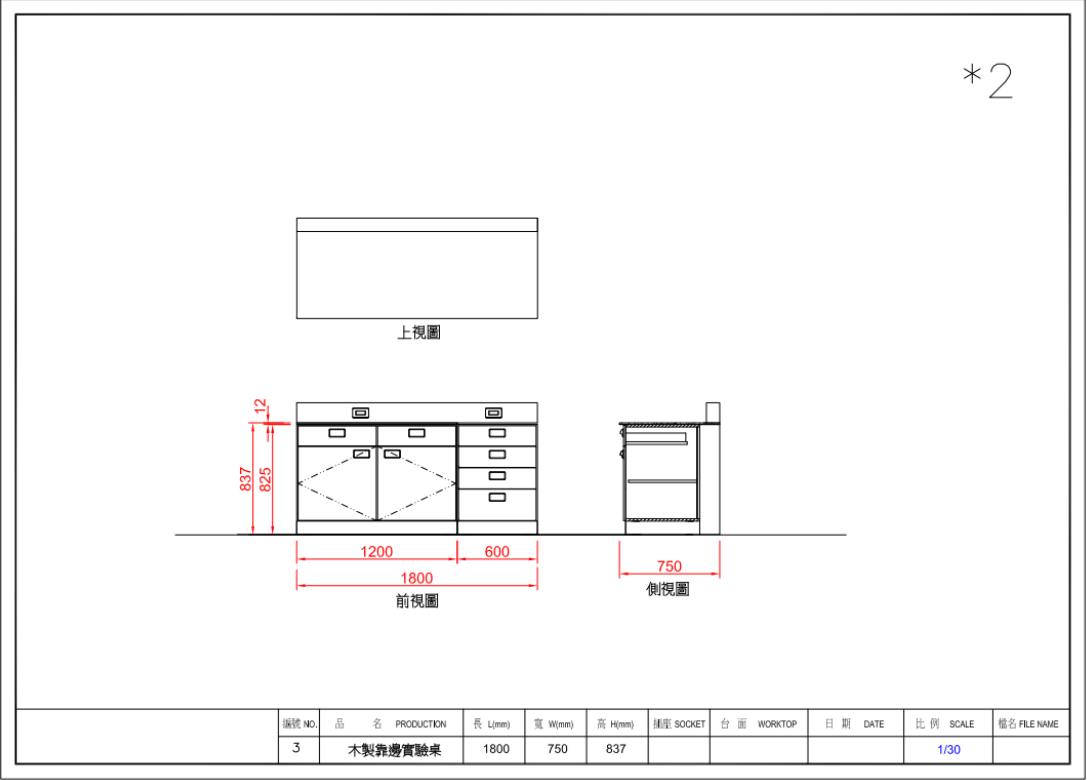
6. 踢腳板說明：採 6 分木心板外貼黑色美耐板高度 100mm

7. 調整腳說明：實驗桌底設有高低防水調整腳

8. 包含 2 組插座，依現場需求配置

全木製靠邊實驗桌 1800*750*840mm

數量：二組



三、全木製靠邊實驗桌 1500*750*840mm

數量：一組

1. 檯面:12m/m 實驗桌專用檯面。

檯面說明：檯面採用 12m/m 以上厚耐酸鹼有機溶劑之實驗室專用抗腐蝕耐磨面，內襯 18mm 厚熱壓木心板加以壓制強化台面，外緣以 HDPE 壓 50mm 封邊成弧形，並經下列酸鹼與高溫測試

a.65%硝酸 24 小時沾漬無異狀

b.98%硫酸 24 小時沾漬無異狀

c.37%鹽酸 24 小時沾漬無異狀

d.25%氫氧化鈉 24 小時沾漬無異狀

e.550℃ 高溫反應 5 分鐘 無起火

2. 櫃體說明：採用 18m/m 木心板，內側經 POLYSTER RESIN 高壓披覆處理，外側見光部分均貼附美耐板

3. 門板說明：採 6 分木心板表面經 POLYSTER RESIN 高壓披覆處理，外貼象牙白色美耐板，並以 PVC 封邊防水處理

4. 層側板說明：採 6 分木心板表面經 POLYSTER RESIN 高壓披覆處理，外貼象牙白色美耐板，並以 PVC 封邊防水處理

5. 把手說明：採工程塑膠 A.B.S 一體成型並可貼標籤。

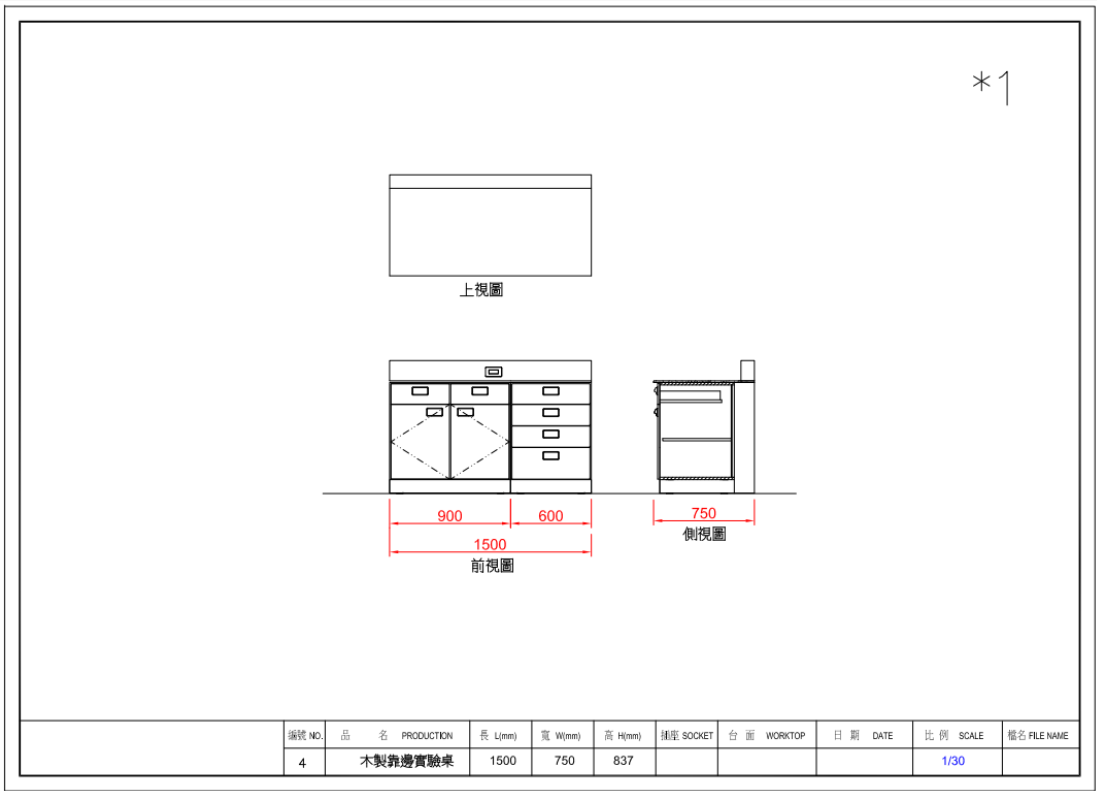
6. 踢腳板說明：採 6 分木心板外貼黑色美耐板高度 100mm

7. 調整腳說明：實驗桌底設有高低防水調整腳

8. 包含 1 組插座，依現場需求配置

全木製靠邊實驗桌 1500*750*840mm

數量：一組



四、全木製靠邊實驗桌 1200*750*840mm

數量：一組

1. 檯面:12m/m 實驗桌專用檯面。

檯面說明：檯面採用 12m/m 以上厚耐酸鹼有機溶劑之實驗室專用抗腐蝕耐磨面，內襯 18mm 厚熱壓木心板加以壓制強化台面，外緣以 HDPE 壓 50mm 封邊成弧形，並經下列酸鹼與高溫測試

a.65%硝酸 24 小時沾漬無異狀

b.98%硫酸 24 小時沾漬無異狀

c.37%鹽酸 24 小時沾漬無異狀

d.25%氫氧化鈉 24 小時沾漬無異狀

e.550℃ 高溫反應 5 分鐘 無起火

2. 櫃體說明：採用 18m/m 木心板，內側經 POLYSTER RESIN 高壓披覆處理，外側見光部分均貼附美耐板

3. 門板說明：採 6 分木心板表面經 POLYSTER RESIN 高壓披覆處理，外貼象牙白色美耐板，並以 PVC 封邊防水處理

4. 層側板說明：採 6 分木心板表面經 POLYSTER RESIN 高壓披覆處理，外貼象牙白色美耐板，並以 PVC 封邊防水處理

5. 把手說明：採工程塑膠 A.B.S 一體成型並可貼標籤。

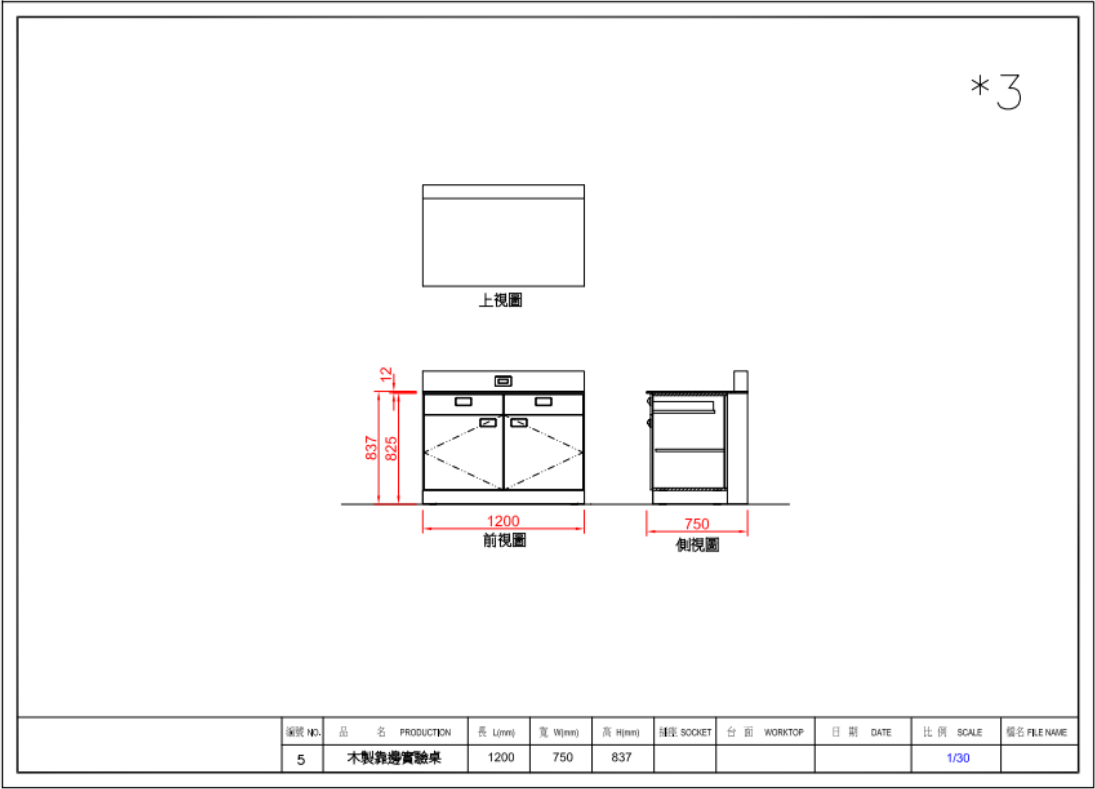
6. 踢腳板說明：採 6 分木心板外貼黑色美耐板高度 100mm

7. 調整腳說明：實驗桌底設有高低防水調整腳

8. 包含 1 組插座，依現場需求配置

全木製靠邊實驗桌 1200*750*840mm

數量：一組



五、垃圾清運

1.現場舊有實驗桌與地板拆除，廢棄物清運 廢棄物不包含有毒物與化學

六、

1.施工人員名單須具備職業安全甲級業務主管

2.現場須配置急救人員，並具備政府認定合格急救證照

3.電力配置操作人員須有甲級電匠以上資格

七、遲延履約

本案需於 2024 年 4 月 25 日前完成履約與驗收，逾期違約金以日為單位，按逾期日曆天數，每日依得標價金總額 1%計算逾期違約金。因可歸責於廠商之事由，致終止或解除契約者，逾期違約金應計算至終止或解除契約之日止。